

www.knx.ch



bus NEWS



Edition 2-11
Août

LE CONFORT DU BOUT DES DOIGTS:
SYSTÈME DE BUS KNX FELLER.

Feller AG | www.feller.ch

Feller
by Schneider Electric



priOn. Il ne vous faut rien d'autre.



Objet design ou avancée technique? Les deux: une technique exceptionnelle au design primé. L'élément de commande priOn d'ABB – lauréat du «reddot design award» – permet de gérer et surveiller toute la maison: éclairage, stores, chauffage, porte de garage, alarme, etc. Toutes les fonctions sont exécutées grâce à un concept unique de commande intuitive. L'attrait magique du priOn est aussi intuitif visuellement parlant. Que vous faut-il de plus? Peut-être d'autres d'informations: **+41 58 588 40 50**

Développer le savoir-faire, accroître la qualité



KNX suscite l'enthousiasme! Et se trouve sur la voie d'un succès en progression continue. Le nombre de clics sur le site internet de notre association est un indice indéniable de la popularité de cette technologie. Ces cinq dernières années, il s'est véritablement envolé, passant de 12 000 à plus de 100 000 mouvements annuels. Les ventes issues des projets KNX ont doublé entre 2005 et 2010, dépassant la somme de 70 millions de francs, tandis que le nombre de membres de notre association a été multiplié par dix.

L'une des raisons de ce succès réside dans le système KNX lui-même. Grâce à son immense polyvalence, il nous permet toujours de surprendre positivement nos clients en leur proposant du neuf. La deuxième clé du succès est la collaboration et la cohésion au sein de notre association. Le dynamisme, le savoir-faire technique, l'état d'esprit de chaque membre, ainsi que leur capacité à s'enthousiasmer – qu'ils soient fabricants, ingénieurs, intégrateurs ou installateurs – me réjouissent continuellement.

Pour maintenir le cap actuel, il y a lieu de considérer deux points d'une importance cruciale. Tout d'abord, nous devons continuer d'intensifier l'échange de compétences par-delà les différents corps de métier. Ensuite, il y a lieu d'entretenir avec la même rigueur le niveau de qualité de nos produits et de nos prestations. Un nouveau groupe de travail spécialisé a été créé à cet effet lors de notre dernière assemblée générale. Il se chargera de la qualité des projets KNX, de la phase de planification jusqu'à la remise de l'installation au maître d'ouvrage.

Par ailleurs, nous nous efforçons de proposer une offre de formation continue aux utilisateurs de KNX et mettons de ce fait tout en œuvre pour que KNX maintienne son rythme de croissance et sa position prédominante.

Felix von Rotz
Président KNX Swiss
Siemens Suisse SA



Nouveau président,
nouveau comité 8

Où trouver KNX, liste des membres 4

Nouvelle App KNX 6



KNX, le bus wellness 16

Matériaux nobles, design sportif 10

Produits-News 19

Sommaire

Focalisation sur la fonctionnalité au profit du client



Le touch-panel 7" KNX offre de nouvelles fonctions exceptionnelles. Parmi elles, un thermostat d'ambiance intégré, une programmation plus rapide sur le réseau – aussi à distance – ainsi que la réduction de luminosité de nuit ou le réglage de la luminosité d'afficheur. Le touchpanel 7" KNX Feller

avec sa surface à commande intuitive convainc aussi bien l'utilisateur que les intégrateurs système. Les nouvelles fonctions le rendent encore plus performant et attrayant. Les appareils déjà installés profitent d'une mise à jour intégrant les nouvelles fonctions. www.feller.ch

Fabricants KNX Swiss



ABB Schweiz AG
Normelec
5400 Baden
www.abb.ch, www.normelec.ch



Schneider Electric (Schweiz) AG
3069 Ittigen
www.schneider-electric.ch



AWAG Elektrotechnik AG
8604 Volketswil
www.awag.ch



Siemens Schweiz AG
Building Technologies
6312 Steinhausen
www.siemens.ch/sbt



Beckhoff Automation AG
8200 Schaffhausen
www.beckhoff.ch



Somfy AG
8303 Bassersdorf
www.somfy.ch



Dätwyler Cables
6460 Altdorf
www.daetwyler-cables.com



Theben HTS AG
8307 Effretikon
www.theben-hts.ch



Feller AG
8810 Horgen
www.feller.ch



WAGO Contact SA
1564 Domdidier
www.wago.ch



Griesser AG
8305 Aadorf
www.griesser.ch



WOERTZ AG
4132 Muttens 1
www.woertz.ch



Hager AG
8153 Rümlang
www.hager-tehalit.ch, www.tebis.ch



Züblin AG
8304 Wallisellen
www.zublin.ch

Demande d'affiliation

- Nous souhaitons devenir membre KNX Swiss et souhaitons bénéficier des contacts et du réseau de connaissances!
- Nous hésitons encore, veuillez prendre contact avec nous.

Règlement des cotisations

- | | |
|---|------------|
| <input type="checkbox"/> Fabricant ** | Fr. 5000.– |
| <input type="checkbox"/> Grossiste (UGMES) | Fr. 1000.– |
| <input type="checkbox"/> Intégrateur-systèmes avec plusieurs filiales de distribution | Fr. 700.– |
| <input type="checkbox"/> Intégrateur-systèmes sans filiale | Fr. 500.– |
| <input type="checkbox"/> Projeteur, entreprise générale | Fr. 350.– |
| <input type="checkbox"/> Maître d'œuvre, investisseur, architecte | Fr. 100.– |
| <input type="checkbox"/> Centre de formation certifié | Fr. 700.– |
| <input type="checkbox"/> Ecole, école professionnelle | Fr. 250.– |

Contribution H. T.

Nom _____
Prénom _____
Rue _____
Code Postal/Ville _____
Téléphone _____
E-Mail _____
Date/Signature _____

Société _____

** Sont considérés comme fabricants, toutes les entreprises de distribution qui offrent des produits d'un fabricant étranger sur le marché suisse.

Fax: 043 819 17 63

Impressum

KNX bus News **Rédaction** Pierre Schoeffel, Keyboost Marketing GmbH, 4123 Allschwil, e-mail: knx@knx.ch **Edition, droits de reproduction et annonces:** AZ Fachverlage AG, Editeur de revues, Neumattstrasse 1, 5001 Aarau, tél. 058 200 56 50, fax 058 200 56 51, www.batitech.ch **Directrice de l'édition** Ratna Irzan **Directeur du marketing** Jürg Rykart **Responsable des ventes des annonces** Thomas Stark, tél. 058 200 56 27 **Tirage** 8500 exemplaires **Production/Mise en page** Thomas Furter **Impression** Vogt Schild druck AG, 4532 Derendingen **Droits d'édition et de traduction** Grâce à l'acceptation des manuscrits par la rédaction et la rétribution des auteurs par l'éditeur, l'éditeur acquiert les droits de reproduction et plus particulièrement tous les droits concernant la traduction et la publication de ces articles dans toutes les revues appartenant à l'éditeur ainsi que la publication de tirages spéciaux – La reproduction même partielle est interdite – KNX Bus-News Supplément de la revue «Bâtitech» No 8/11.

Membres KNX Swiss

Grossistes

- Elektro-Material AG
8005 Zürich
www.elektro-material.ch
- Grossauer Elektro-Handels AG
9410 Heiden
www.grossauer.ch
- Otto Fischer AG
8010 Zürich
www.ottofischer.ch
- Winterhalter + Fenner AG/ElectroLAN SA
8304 Wallisellen
www.w-f.ch / www.electrolan.ch

Projeteurs

- Adiutec AG
8032 Zürich
www.adiutec.ch
- Amstein + Walther AG
8050 Zürich
www.amstein-walther.ch
- Deflorin Flims
7017 Flims Dorf
www.deflorin.net
- Elektrizitätswerk Altdorf
6460 Altdorf
www.ewa.ch
- Elprom Partner AG
8600 Dübendorf
www.elprom.ch
- Elwaplan AG
6003 Luzern
www.elwaplan.ch
- EPZ Elektroplaner AG
6330 Cham
www.epz.ch
- GLT Planung
c/o Elektroprofi
8630 Rüti
www.e-profi.ch
- grögli.ch AG
8645 Jona
www.groegli.ch
- Hürlimann Engineering AG
8608 Bubikon
www.hlks.ch
- IBG B. Graf AG Engineering
9006 St. Gallen
www.ibg.ch
- KMW ELECTRIC AG
8404 Winterthur
www.kmw-electric.ch
- LGT Swiss
6300 Zug
www.lgtswiss.ch
- Müller+Müller AG
8047 Zürich
www.mmag.ch
- Ospelt Haustechnik
FL-9490 Vaduz
www.ospeltHaustechnik.li
- raum consulting
8406 Winterthur
www.raumconsulting.ch
- tele.sjb.partners AG
9000 St. Gallen
www.telesjb.ch

Ecoles professionnelles

- Berufsschule Bülach
8180 Bülach
www.bsb-buelach.ch
- Elektro-Ausbildungs-Zentrum
8307 Effretikon
www.ebz.ch
- GIBM
4132 Muttenz
www.gibm.ch

- Höhere Fachschule Südostschweiz
7001 Chur
www.ibw.ch
- MP-Praktikum Odermatt AG
3713 Reichenbach
www.mpo.ch
- Schweizerische Höhere Berufsbildung BMP
8630 Rüti
www.elektro-profi.ch

Centres de formation

- EIBROM GmbH
8953 Dietikon
www.eibrom.ch
- Schweizerische Höhere Berufsbildung BMP
8630 Rüti
www.elektro-profi.ch
- Siemens Schweiz AG
8047 Zürich / Lausanne
www.sitrain.com

Intégrateurs

- 3se-gmbh
8353 Elgg
www.3se.ch
- Adrian Mettler AG
8717 Benken
www.adrianmettler.ch
- Aerne AG
9403 Goldach
www.aerne.com
- A. Lehmann Elektro AG
9200 Gossau
www.lehmann.ch
- all-com AG
8405 Winterthur
www.all-com.ch
- Albrecht + Bolzli nova AG
8053 Zürich
www.albo.ch
- Atel Gebäudetechnik AG
Security & Automation
8026 Zürich
www.group-ait.com
- AVM Steuerungen AG
9606 Bütschwil
www.avms.ch
- Awies AG
8953 Dietikon
www.awies.ch
- AZ Elektro AG
8005 Zürich
www.az-elektro.ch
- B. Peter Gebäudesystemtechnik
5224 Unterbözberg
www.bpetergst.ch
- Baumann Electro AG
9015 St. Gallen
www.baumann-electro.ch
- Baumann Koelliker AG
8040 Zürich
www.baumannkoelliker.ch
- Beraplan AG
3250 Lyss
www.beraplan.ch
- BERING AG
3000 Bern 25
www.bering.ch
- Bernauer AG Elektro-Telecom
8712 Stäfa
www.bernauer.ch
- BR-Domotique Sàrl
2024 Saint-Aubin-Sauges
www.br-domotique.ch
- Burkhalter-Technics AG
8048 Zürich
www.burkhalter-technics.ch
- BUSTEC GmbH
5102 Rapperswil
www.bustec.ch
- CHAILLET SA Electricité
1007 Lausanne
www.chailletsa.com
- D. Vonarburg GmbH
4460 Gelterkinden
www.vonarburg-gmbh.ch
- défi technique sa
1023 Crissier
www.defitechnique.com

- DOMO-Energie
1052 Le Mont/Lausanne
www.domo-energie.com
- Eglin Elektro AG
5400 Baden
www.eglin.ch
- EIBROM GmbH
8953 Dietikon
www.eibrom.ch
- Elcom AG
8640 Rapperswil-Jona
www.elcom-ag.ch
- Electrasim SA
6901 Lugano
www.electrasim.ch
- Electro-Wettstein SA
7457 Bivio
www.electro-wettstein.ch
www.leading-building.ch
- Elektrizitäts AG EAGB
4002 Basel
www.eagb.ch
- Elektrizitätswerk Schwyz AG
6431 Schwyz
www.ews.ch
- Elektrizitätswerke des Kantons Zürich
EKZ Eltop
8953 Dietikon
www.eltop.ch
- Elektro Burkhalter AG
3027 Bern
www.burkhalter-bern.ch
- Elektro Compagnoni AG
8052 Zürich
www.elektro-compagnoni.ch
- Elektro Erismann GmbH
5056 Attelwil
www.elektro-erismann.ch
- Elektro Maag AG
8618 Oetwil am See
www.elektro-maag.ch
- Elektro Schwizer
9050 Appenzell
www.elektro-schwizer.ch
- ELKOM PARTNER AG
7001 Chur
www.elkom.ch
- elreko AG
8050 Zürich
www.elreko.ch
- ETAVIS Installationen AG
8021 Zürich
ETAVIS Engineering AG
4002 Basel
www.etavis.ch
- ETU Elektro Kuster GmbH
9403 Goldach
www.elektro-kuster.ch
- Frey+Cie Elektro AG/Network
6002 Luzern
www.freynetwork.ch
- Geatec GmbH
3250 Lyss
www.geatec.ch
- Grande Elektrotechnik & Tele-
kommunikation AG
8600 Dübendorf
www.grande.ch
- Huber + Monsch AG
9013 St. Gallen
www.hubermonsch.ch
- IBAarau AG
5001 Aarau
www.ibaarau.ch
- Inelplan
9630 Wattwil
www.inelplan.ch
- Instatec Hauser
9000 St. Gallen
www.instatec.ch
- Jost Wohlen AG
5610 Wohlen
www.jostwohlen.ch
- Jaisli-Xamax AG
8953 Dietikon
www.jaisli-xamax.ch
- KellerKom AG
8600 Dübendorf
www.kellerkom.ch
- Kowner AG
8106 Zürich
www.kowner.ch

- Leutech Systemintegration GmbH
3367 Thörigen
www.leutech.ch
- Liechtensteinische Kraftwerke
9494 Schaan
www.lkw.li
- Louis Stuber AG
3422 Kirchberg
www.lst.ch
- maneth stiefel ag
8952 Schlieren
www.masti.ch
- Marcel Hufschmid AG
6300 Zug
www.hufschmid-elektro.ch
- MARQUART
Elektroplanung+Beratung AG
9470 Buchs
www.maq.ch
- Maréchaux Elektro AG/Automation
6003 Luzern
www.marechaux.ch
- MbM Systems
3671 Brenzikofen
www.mbm-systems.ch
- Melcom AG
8304 Wallisellen
www.melcom.ch
- Miesch Elektro GmbH
8360 Eschlikon
www.miesch-elektro.ch
- OTT Elektro AG
5614 Sarmenstorf
www.ott-automation.ch
- Panthek Building Automation
7000 Chur
www.panthek.com
- ProBus Technik AG
6247 Schötz
www.pro-bus.ch
- Pro Solution GmbH
9500 Wil
www.pro-solution.ch
- RhV Elektrotechnik AG
9450 Altstätten
www.rhv.ch
- Robert Widmer AG
6006 Luzern
www.widmer-elektro.ch
- S&A Solutions
9403 Goldach
www.sasolutions.ch
- Schäfer Partner AG
5600 Lenzburg
www.schaefer-partner.ch
- Scherler AG
3000 Bern 25
www.scherler-ag.ch
- Selmoni Ingenieur AG
4002 Basel
www.selmoni.ch
- SIGMAsoft AG
8640 Rapperswil
www.sigmasoft.ch
- Stadler AG
6301 Zug
www.stadlerag.ch
- Steinegger Elektro AG
8852 Altendorf
www.steinegger-elektro.ch
- Studio Fallet
6532 Castione
- Swisspro AG
8005 Zürich
www.swisspro.ch
- SysConcept Sàrl
2043 Boudevilliers
www.sysconcept.ch
- TechCom electro AG
9200 Gossau
www.techcom.ch
- TeleConex GmbH
8630 Rüti ZH
www.teleconex.ch
- WSP W. Schefer + Partner
8340 Hinwil
www.wsp-ing.ch
- ZWIWO AG
8413 Neftenbach
www.zwiwo.ch



Nouvelle app KNX

Lors de l'Ineltec, qui se tiendra cette année du 13 au 16 septembre à la Messe Basel, KNX Swiss présentera sa nouvelle app. L'objectif était de créer une plus-value pour le membres et d'informer continuellement ceux qui s'intéressent à KNX.

La présentation d'une nouvelle application KNX Swiss en allemand et en français sera indéniablement un temps fort dans le cadre des activités automnales de KNX Swiss. Cette app portant la dénomination «KNX Swiss» se réfère à la structure de la page internet www.knx.ch. Elle contient les rubriques suivantes:

news, magazine, manifestations, formations, partenaires KNX et jobs.

Elle peut être téléchargée sur tout iPhone via iTunes Store et le texte de recherche «KNX Swiss». Bien entendu, elle est gratuite. En ce qui concerne la rubrique «Formations», il y a moyen de consulter aussi bien

les cours spécifiques aux fabricants que ceux qui sont certifiés par KNX. Leur classement se fait au choix, par date, par fabricant ou par désignation. La rubrique «Partenaires» présente tous les partenaires KNX, les fabricants, les grossistes et les bureaux d'études travaillant avec KNX. S'y rajoutent les écoles et les centres assurant la formation des utilisateurs de KNX. Les données sont classées par nom, code postal ou localité. Fonctionnalité intéressante : l'application permet de copier les contacts dans le carnet d'adresses personnel.

Par ailleurs, la localisation des partenaires est visualisée sur une carte permettant aux utilisateurs d'effectuer une recherche par données GPS.

Disponible à partir de mi-septembre sur le store iTunes.

Informations:
www.knx.ch/app





Proximité client et transfert des connaissances: des services que nous jugeons essentiels



Le transfert des connaissances: c'est tout à votre avantage

Grâce à une étroite collaboration avec nos partenaires de livraison, des spécialistes externes et grâce à des cours de formation continue, nos conseillers sont toujours à la pointe du progrès. Au courant des vraies innovations, nous vous conseillons en toute indépendance et avec compétence sur les solutions et alternatives les plus avantageuses. Afin que vous puissiez proposer à vos clients des prestations convaincantes.



- **Service de conseil compétent**
 - > Spécialistes des produits et des applications
 - > Assistance téléphonique COM/LAN & GTB
 - > Conseils personnalisés dans les 8 EM-Shops
 - > Catalogues complets actualisés chaque année
 - > Brochures d'information et thématiques actuelles
 - > Présentations régionales des produits



www.electro-materiel.ch

500 collaborateurs pour une préparation très rapide des articles, une livraison ponctuelle, des solutions de service individuelles et des conseils compétents

Votre bon contact

Bâle • Berne • Genève • Lausanne • Lugano • Lucerne • Sion • Zurich



Marco Savia a rejoint le comité le 1.06.2011 en tant que représentant de ABB Suisse SA.

(De g. à dr.) Le nouveau comité de KNX Swiss: Marco Manfredi, René Senn (direction), Matthias Russenberger, Urs Zimmermann, Felix von Rotz (président), Patrick Schmidle

Nouveau président, nouveau comité

Lors de l'assemblée générale de KNX Swiss qui s'est déroulée le 23 mars dernier à Lucerne, de multiples changements ont été entérinés. Ceci aussi bien pour la présidence que pour la constitution du comité. D'après les statuts, le comité définit lui-même sa composition et soumet un président au vote des adhérents. Conjointement à Pierre Schoeffel qui a pris de nouvelles orientations professionnelles, notre collègue Hans Rudolf Staub a quitté ses fonctions au sein du comité. A tous deux, nous adressons nos remerciements au nom de tous les membres. Leur engagement a notamment contribué au développement de KNX Swiss.

Afin de mieux représenter l'ensemble des adhérents et de refléter leurs spécificités, le comité a été élargi d'un membre. Nous nous réjouissons de saluer Urs Zimmermann, de Baumann Koelliker AG Zürich, en tant que représentant des intégrateurs. Par ailleurs, Marco Manfredi, Feller SA, a été désigné pour succéder à H.R. Staub, tandis que Marco Savia, ABB Suisse SA, vient compléter l'équipe.

Peter Vogel a remis sa démission en tant que président après 13 ans

d'activités, suite à son départ en retraite. Nous lui exprimons notre gratitude pour son engagement tout au long de son mandat, pour ses décisions, ainsi que pour la mise en place d'actions déterminantes. Nous lui souhaitons beaucoup de satisfactions dans sa nouvelle tranche

de vie. Suite à ses recommandations, Felix von Rotz, membre du comité, a été élu en tant que nouveau président. Nous lui adressons toutes nos félicitations!

www.knx.ch
www.knx.org



Succès international suisse

Roger Karner (à gauche), Feller SA et Schneider Electric (Suisse) SA, ainsi que Stephan Bauer, Siemens Suisse SA, ont été élus au sein du board de la KNX Association à mi-février à Varsovie.

A l'issue de ces nominations, le board a élu Stephan Bauer en tant que nouveau président pour les cinq années à venir. KNX Swiss congratule chaleureusement les deux élus et leur souhaite plein succès dans leur activité au sein du board de KNX Association.

domovea tébis

Rien de plus simple

Ineltec

13 – 16 sept.
Halle 1.1
Stand A29



En quelques pas vous pouvez réaliser la visualisation d'une installation domotique tébis. Le logiciel domovea, que ce soit avec un serveur Hager ou avec le kit logiciel de base, crée automatiquement la surface de visualisation. Il vous suffit de définir la structure et d'importer les données KNX. Naturellement vous pouvez facilement individualiser l'interface. Laissez-vous convaincre.

www.hager-tehalit.ch

hager



KNX veille à la mise en valeur des détails marquants des voitures de luxe.

Matériaux nobles, design sportif

La société genevoise Modenacars est une pionnière en matière de conception des futures agences Ferrari à travers l'Europe. Et sa dynamique est indissociable des solutions de gestion technique innovante du bâtiment, d'origine ABB Suisse SA.

En trois mois à peine – délai digne d'un record sportif – l'agence Ferrari et Maserati de Genève a été rénovée et intégralement transformée. Il en résulte un bâtiment témoin, futur modèle au niveau international des concessions automobiles en termes de formes, couleurs et design. L'inauguration a eu lieu en mars 2010 à l'occasion du Salon de l'Automobile, en présence du prestigieux patron de Ferrari, le marquis Luca Cordero di Montezemolo. Le visiteur découvrira deux grands show-rooms, aux dimensions généreuses, baignés de lumière et mettant en valeur les moindres détails des bolides. Un ComfortPanel KNX-ABB, s'intégrant parfaitement au décor raffiné, assure la gestion de

la lumière diffusée par des luminaires LED HQI et DALI répartis en groupes. Les différents groupes de luminaires sont commandés individuellement ou par rappel de scènes d'ambiance. En mode stand-by, le ComfortPanel s'utilise comme un cadre photo numérique, support publicitaire efficace qui présente les modèles actuels de Ferrari et de Maserati.

Voitures de sport pour le plaisir des sens

L'éclairage constitue l'élément central des halls d'exposition. Le choix des luminaires s'est porté sur des panneaux intégrés de façon raffinée dans le plafond, des spots ainsi que des bandeaux lumineux en pose mu-

rale. Les effets de lumière permettent de souligner les formes et détails des voitures exposées, sans les mettre en concurrence mutuellement. C'est la raison pour laquelle la quasi-totalité des luminaires montés dans les halls d'exposition sont gradables. Charles-Henry Bonvin, responsable commercial, est enchanté par la technologie mise à sa disposition et affirme: «La commande de l'éclairage se réalise de manière simple et géniale. L'affectation est claire et surtout, l'installation se commande très facilement à partir des trois panels installés. Nous allons créer et enregistrer des scènes d'éclairage supplémentaires. De ce fait, nous serons en mesure d'adapter l'éclairage encore plus rapidement



Appareil de commande ABB-priOn pour la gestion et la variation de l'éclairage des show-rooms.



Le public passe volontiers un moment de convivialité dans le salon fort accueillant.

et plus aisément lorsque nous procéderons à des modifications de l'agencement de nos voitures.» La technologie devient philosophie, puisqu'il remarque : «Le client doit non seulement découvrir la voiture, mais il doit pouvoir vivre et ressentir ses formes et ses lignes.»

KNX, outil de management de la lumière

Ce projet met en évidence la grande flexibilité de KNX en tant que systè-

me de gestion de l'éclairage. Le fait de pouvoir associer les différents groupes d'éclairage et de créer des unités accessibles à partir d'un point central facilite l'intervention des utilisateurs sans perte de flexibilité.

Ce potentiel de simplification se retrouve dans les bureaux disposés dans la galerie et offrant une vue sur les halls d'exposition. Y sont montées des platines de commande ABB-priOn dont les cadres en acier

chromé renferment une sonde de température ambiante, rendant superflu le montage d'un appareil séparé. Par ailleurs, une horloge de programmation gère l'éclairage des panneaux publicitaires et en partie celui des show-rooms. Ce caractère sobre et efficace se retrouve dans le câblage simple et direct, réalisé à partir d'un répartiteur d'étage. Depuis le câblage jusqu'à la manipulation, KNX permet de se concentrer sur l'essentiel.



La technique de systèmes de bâtiments KNX d'une seule main



KNX – la norme mondiale pour la technique de systèmes d'habitation et de bâtiments

Établie depuis 20 ans déjà, la norme KNX, reconnue dans le monde entier, fait que les domaines CVC et produits électriques fusionnent pas à pas. Ce développement correspond à un besoin clair et net du client de pouvoir gérer, surveiller et exploiter de manière optimale son bâtiment à partir d'un poste central. Siemens offre la technique de systèmes de bâtiments d'une seule main et grâce à la concentration de la compétence KNX, nous assurons que vos installations projetées se réalisent avec une efficacité énergétique la plus haute possible. www.siemens.ch/knx/fr

Answers for infrastructure.

SIEMENS

Le plaisir d'être aux commandes de sa maison

Elle est située au Mont-sur-Lausanne, elle est neuve, pimpante, entourée d'arbres et de verdure. Elle est engageante, porte une jolie robe en bois de mélèze grisé, elle respire la tranquillité et la douceur de vivre. Ses propriétaires ont soigneusement préparé sa naissance. Elle est bien née!

Il s'agit d'une maison du 21^e siècle, belle et confortable, bondée des techniques de construction et des technologies les plus modernes. Ses propriétaires l'ont voulue écologique et avant-gardiste. Elle l'est.

Construite au standard Minergie P, elle a passé avec succès les tests d'étanchéité. Sur son toit, un chauffe-eau solaire. Dans le sol, une citerne de récupération d'eau de pluie pour les toilettes et le linge. Une pompe à chaleur géothermique prend en charge le

chauffage, tandis qu'un système de ventilation double-flux, en conformité avec les exigences en matière d'étanchéité de la construction, assure le bien-être des résidents.

Up to date

Parmi les souhaits et exigences émis lors de la préparation du projet, Monsieur a opté pour l'installation du système KNX. Le but est très clair: la maison doit répondre aux meilleurs critères techniques et de confort actuellement disponibles.

«Les automatismes oui ! Et quel plaisir de pouvoir commander et régler soi-même le fonctionnement de l'ensemble du système domotique.»

Madame ajoute: «Nous souhaitons construire une maison up to date, équipée des meilleures solutions domotiques en vue d'un maximum de confort et d'une sécurité optimale.» La conception de l'installation a été confiée à la société Domo Energie en la personne de Dominique Fros-



Objectif atteint: elle est up to date.



Les vannes de régulation permettent un réglage fin de la température.



L'installation compte 32 groupes de lumière en mode variation.

sard, son dynamique dirigeant. Il a veillé à sa conformité à la norme SIA386.110 / EN15232.

De fait, il a intégré la totalité des fonctions vitales dans le concept domotique. Outre la gestion de près de 80 points d'éclairage et de 17 stores à lamelles, KNX a pour mission d'assurer la régulation du chauffage



La fonction d'extinction centralisée de l'éclairage est l'une des favorites.

au sol. Les vannes de régulation installées règlent la température, donc la consommation, avec une grande précision. Par conséquent, la pompe à chaleur fonctionne de façon économique et en parfaite adéquation avec les besoins des propriétaires.

Affiner son installation

L'installation d'éclairage, à l'image de tous les autres éléments de la maison, a été soigneusement sélectionnée. La solution retenue fait usage d'environ 80% de lampes à LED. Les spots encastrés à LED choisis ont été comparés sur place à des spots halogène. Ils présentent l'avantage d'une basse consomma-

tion énergétique. Le modèle Toshiba retenu est sans compromis sur le rendu et la couleur de la lumière qui représentent des éléments de confort essentiels.

Les possibilités de variation de la lumière font l'objet de la programmation de scénarios d'ambiance modifiables et ajustables à volonté. Les propriétaires ont goûté aux plaisirs de la domotique, ils valident leur choix et sont conscients des avantages multiples que leur procure la technologie KNX.

Les automatismes de l'éclairage et du fonctionnement des stores facilitent la vie de tous les jours. Ils font, sans aucun doute possible, l'objet d'une grande satisfaction. Quant aux possibilités d'extinction centralisée de la lumière à l'étage ou de toute la maison, on ne s'en passerait plus!

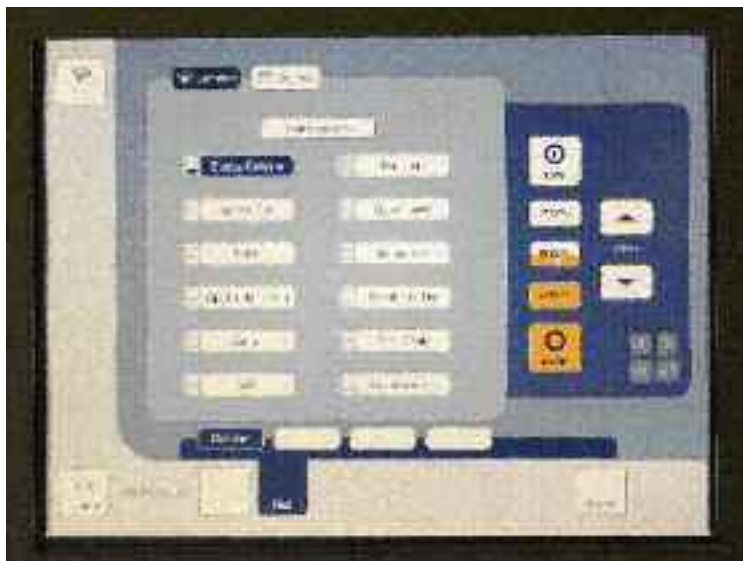
A raconter à tous les futurs propriétaires

Après plus de huit mois de recul, les propriétaires font un constat qui intéressera particulièrement tout couple ayant des projets de construction. En effet, la domotique permet de vivre quelque temps dans sa maison en ayant la possibilité de moduler et d'adapter l'installation au fur et à mesure, en fonction des besoins. Au contraire, une installation conventionnelle reste figée. Il est souvent difficile ou impossible de l'adapter aux besoins effectifs.

Ecran de visualisation Ergo 3: pilotage facile!

Un panel-PC tactile myhometouch répond à une importante demande du client: celle de pouvoir paramétrer et gérer lui-même de façon simple et aisée les fonctions de sa maison. C'est chose faite. Ce système plug and play est d'utilisation intuitive et particulièrement facile à maîtriser.

Sur les conseils de Dominique Frossard, toutes les fonctions de confort sont gérées au moyen de ce panel. C'est facile, cela présente même un côté ludique confirmé par les propriétaires.



Bel outil pour maîtriser le fonctionnement de sa maison.

Solutions individuelles avec le kit WAGO-eMobility

Nous offrons une infrastructure parfaite pour la station de charge comme p.ex. :

-  Identification/ Inscription
-  Autorisation
-  Guide-utilisateur
-  Réaliser la connexion électrique
-  Chargement
-  Terminer le chargement

Les commandes modulaires du WAGO-I/O-SYSTEM permettent une adaptation maximale – même pour vos projets de commande futurs. La combinaison de la technique d'automatisation et de connexion suivie par WAGO remplit toutes les exigences individuelles de manière fiable et sans maintenance. Des composants du WAGO-I/O-SYSTEM triés sur le volet permettent aussi l'utilisation dans une plage de température entre -20°C jusqu'à +60°C. Pour toute information complémentaire, veuillez nous contacter : emobility@wago.com



www.wago.com/emobility

WAGO[®]
INNOVATIVE CONNECTIONS



ComfortPanel avec écran tactile pour la gestion aisée de l'éclairage.



KNX, le bus wellness

Dans le nouveau spa du Grand Hotel Kempinski Geneva, l'éclairage prend un relief particulier. Il crée une atmosphère douce et bienfaisante et met l'architecture des lieux en valeur. Cette application de référence démontre bien que la mise en œuvre de KNX est source de détente.

Le Grand Hotel Kempinski Geneva est situé de façon idéale au bord du lac avec vue sur le jet d'eau et les sommets majestueux du massif du Mont-Blanc. En 2010 y a été inauguré un nouveau centre spa et wellness où les clients font fi de leur rythme habituel. Dans cette zone de régénération du corps et de l'esprit, le système de bus KNX de ABB Suisse SA procure une ambiance feutrée et un confort appréciable. Ce projet est réalisé dans le cadre de la signature d'un accord de livraison mondial entre ABB et les hôtels Kempinski.

Simplifier le fonctionnement

Dans le bureau de la directrice du spa, Christine Meier, un ComfortPanel KNX fournit la vue d'ensemble requise. Par effleurement de l'écran, comme dans un jeu d'enfant, Christine Meier navigue sur les diverses pages, atténuant par exemple l'éclairage du corridor ou modifiant celui des vestiaires.

«L'éclairage est subdivisé en de nombreux groupes que je peux gérer individuellement ou de façon centralisée. Cette grande flexibilité cache aussi certains dangers. Nous allons adapter sa conception à nos besoins dans les semaines à venir. Après cela, je ne me passerai pour rien au monde de ce système», nous confie-t-elle après quelques semaines de pratique. De fait, elle confirme l'importance d'une bonne planification et d'une prise en compte des besoins.

La technique, une aide précieuse

«Notre spa stimule l'ensemble des cinq sens. L'éclairage y revêt une importance de tout premier ordre.» Christine Meier parle en connaissance de cause. Les salles de soins sont équipées de deux poussoirs KNX ABB de la gamme Sidus. L'un est destiné à la mise en place des scènes d'ambiance locales, l'autre sert de variateur de lumière central. Le design et le coloris de ces appareils



Matériaux nobles et éclairage généreux dans le spa. Poussoir KNX ABB Sidus: accès local à l'éclairage.

sont en harmonie avec l'architecture des lieux. La gradation des luminaires est assurée par 23 passerelles DALI, montées dans une armoire centrale. A noter que l'utilisation de KNX et de DALI a permis une réduction appréciable de la longueur des câbles dans ce projet de transformation.



Du haut de ses 81 mètres, la Mobimo Tower offre une vue nocturne imprenable sur la ville de Zurich.

Source: Mobimo SA, maître d'oeuvre/concepteur

A l'assaut du ciel, une exclusivité du paysage urbain

Dans le 5^e arrondissement de Zurich, la Mobimo Tower, haute de 81 m, abrite un hôtel et 53 appartements de haut standing. Pour ses architectes Diener & Diener, il s'agissait d'ériger ici un bâtiment à vocation emblématique, digne du style de l'Ecole de Chicago des années 20.

Le 5^e arrondissement, ancienne zone industrielle de Zurich, est un quartier en perpétuel mouvement depuis de longues années: les sites sont réhabilités puis urbanisés et se trouvent ainsi pris dans une réelle dynamique de mutation et de création. On s'emploie ainsi à densifier le tissu urbain et à partir à l'assaut du ciel. Un exemple probant est la Mobimo Tower, noble mais modeste, de forme pentagonale et aux proportions harmonieuses. Si on se place face à la tour, on a l'impression qu'elle a derrière elle une longue histoire – impression émanant sans nul doute de sa façade entièrement réalisée en travertins romains

grossièrement taillés et vieux de plusieurs millénaires.

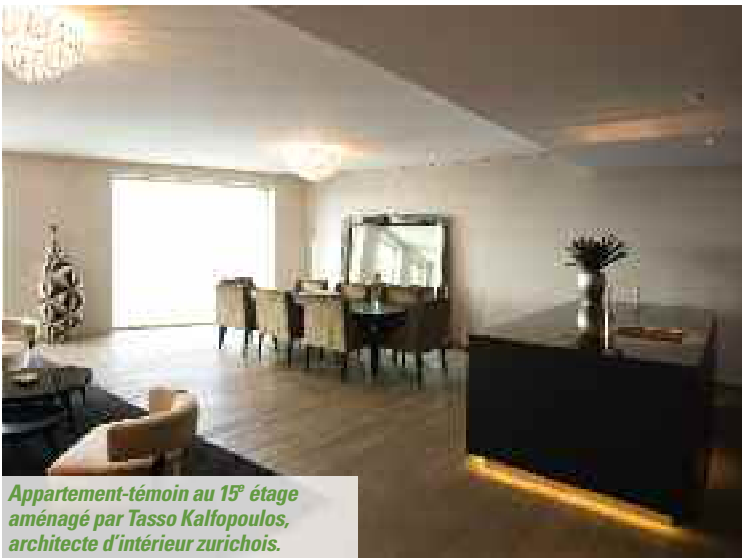
City West à Zurich

Disposant de 300 chambres, réparties sur les 14 étages inférieurs, le Renaissance Zurich Tower Hôtel, classé cinq étoiles, ouvrira ses portes à la fin de l'été 2011. Les neuf étages supérieurs abriteront quant à eux 53 appartements exclusifs dont les surfaces sont comprises entre 90 et 350 m². Leur prix varie entre un et sept millions de francs, mais ils se vendent comme des petits pains. Célibataires et couples sans enfants apprécient l'activité trépidante de ce nouveau quartier,

s'y immergent certes mais s'en détachent également pour mieux l'apprécier du haut de leur tour. Ceux qui souffrent d'acrophobie s'abstiendront. Les fenêtres à triple vitrage se prolongent jusqu'au sol et offrent une vue imprenable sur toute la ville de Zurich et son lac, sur l'Uetliberg, le Limmattal ou bien au-delà encore. Les propriétaires dont le planning professionnel est très chargé peuvent même bénéficier de la prestation «Service soigné» proposée par l'hôtel.

La durabilité, une valeur

Mobimo, le maître d'œuvre, accorde une importance primordiale à un



Appartement-témoïn au 15^e étage aménagé par Tasso Kalfopoulos, architecte d'intérieur zurichois.

Klaus Uster, responsable du suivi clients chez Mobimo Management SA, expose les avantages du système de bus KNX: «Les manipulations se résument à l'essentiel, c'est le point fort de KNX.»



Poussoir KNX, un design raffiné.



équipement durable et de haute qualité – démarche appréciée par clients et acheteurs, comme le souligne Klaus Uster, responsable des ventes. Ainsi, seuls les matériaux les plus nobles, tels que l'acier inoxydable avec laqué piano, sont utilisés dans la fabrication des cuisines toutes munies d'îlots de cuisson. Le bâtiment est chauffé et approvisionné en eau chaude par un réseau de chauffage à distance, procédé respectueux du bilan énergétique.

Polyvalence du système KNX

Les résidents ont la possibilité de commander l'éclairage, de réguler la température ambiante et de piloter

les stores de façon précise et moderne – un véritable jeu d'enfant grâce à l'écran tactile qui fait ici partie de l'équipement de base des appartements. Boutons-poussoirs et capteurs de température viennent compléter cette installation dans les différentes pièces. Des extensions spécifiques telles que la création de scénarios ou la commande centralisée des stores et lampes ne posent aucun problème. Des prises multimédia, systématiquement intégrées aux appartements, font également partie des équipements à caractère durable. Tous les médias, radios, TV, internet, téléphones, PC, télécopieurs et appareils audio-vidéo peu-

vent y être raccordés. Sur demande, il est possible également de déployer de la fibre optique jusqu'au répartiteur central de chaque appartement.

Se laisser porter en ville par une certaine douceur de vivre

Le soleil s'apprête à se coucher, une simple pression sur un bouton-poussoir suffit à rappeler un scénario de circonstance et la baignoire l'ot saura métamorphoser l'appartement en une oasis de bien-être, avec la ville qui s'offre aux regards à perte de vue au travers des immenses baies vitrées. Pour un peu, on entendrait pétiller le champagne dans les flûtes...

Synco living – désormais avec saisie des données de consommation énergétique



Le système de domotique Synco living de Siemens commande de manière intelligente le chauffage, la ventilation, la lumière ainsi que les stores. Il vérifie si les fenêtres et les portes sont fermées, et si nécessaire, simule la présence d'habitants au moyen d'une commande d'éclairage. Depuis la fin 2010, la mesure et l'exploitation des données de consommation énergétique sont également possibles. Qu'il s'agisse du chauffage, du refroidissement, de l'eau sanitaire (chaude/froide), ou encore de l'électricité et du fioul: toutes les données essentielles sont enregistrées et exploitées. Jusqu'à trois compteurs M-Bus et deux compteurs d'impulsions peuvent être raccordés à l'interface de données de consommation (WRI982). Celle-ci transfère les données sans fil (KNX RF) à la centrale d'habitation. Grâce au serveur Web, il est possible de lire des données via Internet ou un Smartphone. Parmi les nouvelles fonctions figurent notamment un émetteur manuel pour le trousseau de clés et un détecteur d'eau.

Siemens Schweiz AG
Industry Sector
Building Technologies
6312 Steinhausen
Tél. 0585 579 221
www.siemens.ch/syncoliving

Connexion optimale avec les nouveaux thermostats d'ambiance KNX



Les nouveaux thermostats d'ambiance KNX de Siemens sont utilisés avec les systèmes de régulation CVC de Synco en mode LTE ou avec d'autres produits compatibles KNX en mode S. Cette interconnexion élargit le domaine d'application des systèmes de régulation individuelle par pièce en combinaison avec les ventilateurs-convecteurs, les systèmes VVS, les plafonds réfrigérants et les radiateurs.

Il est possible également d'intégrer les thermostats d'ambiance dans le système de domotique Synco living. Par exemple, les quatre touches du thermostat RDF301.50 servent à commander le mécanisme d'actionnement, à allumer/éteindre ou atténuer la lumière ou à commander les stores.

Les fonctions prévoient différents modes de fonctionnement, des valeurs de consigne centralisées ainsi que des limites de valeurs de consigne pour le chauffage et le refroidissement. La série de thermostats RDG est conçue pour le montage mural, et la série RDF/RDU pour l'encastrément mural partiel.

Siemens Schweiz AG
Industry Sector
Building Technologies
6312 Steinhausen
Tél. 0585 579 221
www.siemens.ch

ABB i-bus® KNX DALI: nouveau régulateur de lumière DLR/S 8.16.1M



Le nouveau régulateur de lumière ABB i-bus® KNX DALI est prévu pour la gestion d'un nombre de participants DALI (starters électroniques, transformateurs, alimentations pour LED, etc.) pouvant aller jusqu'à 64, sachant que les appareils DALI peuvent être affectés à un, voire plusieurs des 16 groupes d'éclairage qu'il est possible de constituer. Parmi ces 16 groupes, 8 d'entre eux sont en mesure de réguler automatiquement la lumière de façon individuelle dans les locaux concernés. Ceci en liaison avec un capteur de lumière, par exemple LF/U 2.1. C'est ainsi que l'on peut réaliser de façon simple et confortable une régulation constante de lumière en vue d'économies d'énergie. Il est possible d'ajuster une «luminosité offset» pour chaque circuit d'asservissement. Ceci permet par exemple de gérer une seconde rampe lumineuse (slave) avec une luminosité différente. Le régulateur de lumière fournit le courant nécessaire à l'alimentation des 64 participants DALI que l'on peut y raccorder.

ABB Suisse SA
Automation industrielle et
du bâtiment
Avenue du Cour 32
CH-1007 Lausanne
Tél. +41 58 588 40 50
www.abb.ch/knx

ABB i-bus® KNX: nouvel actuateur énergétique SE/S 3.16.1

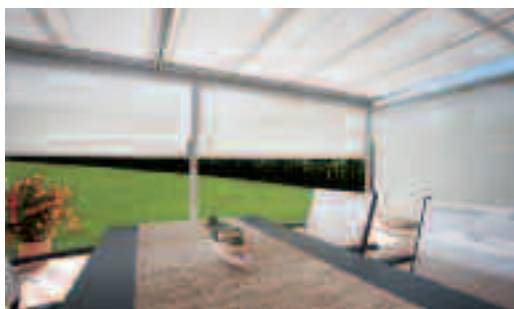


La connaissance de la consommation énergétique et des flux d'énergie dans un bâtiment est une condition fondamentale à la planification de mesures pour une meilleure efficacité énergétique. Ce n'est qu'à partir du moment où les besoins actuels sont identifiés précisément qu'il est possible d'optimiser avec succès les profils d'utilisation et de fonction, ainsi que de procéder à un calcul réaliste des durées d'amortissement.

Le nouvel actionneur d'énergie transmet la consommation d'énergie active par sortie de commutation. Par ailleurs, il totalise la consommation de l'ensemble des trois sorties. Toutes les valeurs mesurées peuvent être transmises soit de manière cyclique, soit sur demande, soit en relation avec un signal de marche/arrêt telles que l'heure, une durée de fonctionnement ou l'atteinte d'un palier de consommation prédéfini. De plus, en cas de survenue d'un événement de stop, il est capable de désactiver la sortie concernée.

Au niveau de chaque canal, il est possible de mesurer la puissance active, le courant et la tension, ainsi que d'autres grandeurs électriques (puissance apparente, facteur de crête, facteur de puissance et fréquence).

ABB Suisse SA
Automation industrielle et
du bâtiment
Avenue de Cour 32
CH-1007 Lausanne
Tél. +41 58 588 40 50
www.abb.ch/knx



Protégez-vous d'un ensoleillement trop fort ou d'averses inattendues. En tant que numéro un suisse de la protection solaire, nous vous offrons même des solutions qui vous per-

mettent de prolonger l'été sur votre terrasse jusqu'à la fin de l'automne! Il vous suffit de nous appeler.

Griesser, protection solaire – automatiquement bien.