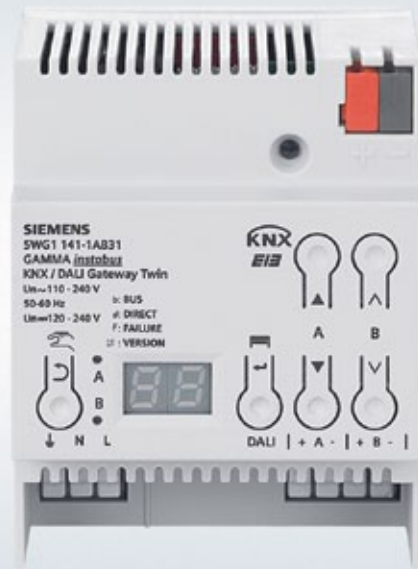


SIEMENS



Der weltweite Standard für Haus- und Gebäudetechnik



[siemens.ch/gamma](https://www.siemens.ch/gamma)

KNX/DALI-Gateway Twin – einfach zweifach nutzen

Die neue Dimension in der Beleuchtungssteuerung – DALI-Aktoren und DALI-Sensoren an zwei DALI-Ausgängen

Produktiver doppelter Nutzen

Das kompakte KNX/DALI-Gateway Twin bietet erhöhten Nutzen: durch zwei DALI-Ausgänge, die völlig unabhängig voneinander konfigurierbar sind. So lassen sich bis zu 128 DALI-Aktoren gleichzeitig über Broadcast, in 32 Gruppen aufgeteilt oder in 32 Szenen eingebunden, ansteuern. Eine integrierte Fehlerspannungserkennung schützt die DALI-Ausgänge gegen Installationsfehler.

Hochflexible Installation

Für grössere Gestaltungsfreiheit lassen sich zusätzlich zu den 128 DALI-Aktoren auch ausgewählte DALI-fähige Sensoren anschliessen. Die Beleuchtungssteuerung kann flexibel mit KNX-fähigen oder DALI-fähigen Sensoren realisiert werden. Um alle DALI-relevanten Funktionen bei Ausfall der KNX-Kommunikation abzusichern und funktionsfähig zu halten, lässt sich optional ein Standalone-Betrieb wählen. Somit lassen sich reine DALI-Beleuchtungsanlagen realisieren.

Komfortable Konfiguration

Das benutzerfreundliche ETS Plug-in vereinfacht und beschleunigt die Konfiguration und Parametrierung aller Funktionen und DALI-Geräte. Die übersichtlichen Tabellen können individuell eingerichtet werden. Und über die komfortable Importfunktion lassen sich Konfigurationsdaten auch von anderen KNX/DALI-Gateways von Siemens schnell und einfach konvertieren und importieren.

Einfache Projektierung und Inbetriebnahme

Die Projektierung wird durch den Einsatz der ETS Apps* deutlich effizienter. Auch die Konfiguration und Inbetriebnahme lassen sich damit einfacher und schneller durchführen. Dafür sorgen die ETS Apps durch Datenaustausch mit den Planungsdaten sowie Massenoperationen bei einem Applikationswechsel.

Highlights

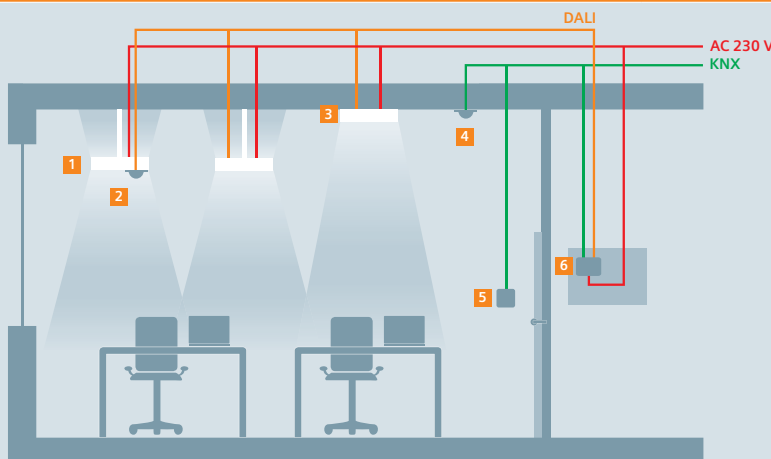
- Effizienzsteigerung durch zwei unabhängige DALI-Ausgänge
- Hochflexible Installation aufgrund der DALI-Sensoren
- Schnellere Konfiguration mithilfe des optimierten ETS Plug-ins
- Schneller KNX-Download durch optimiertes Verfahren
- Effizientere Projektierung und Inbetriebnahme über Zusatzsoftware

* Mehr Informationen zu ETS Apps erhalten Sie unter www.knx.org/knx-tools/ets-apps

Effiziente Beleuchtungssteuerung mit KNX und DALI

Der Einsatz des KNX/DALI-Gateways Twin ermöglicht eine effizientere Beleuchtungssteuerung – und das bei einfacher Installation und Konfiguration. Eine ideale Lösung insbesondere in Büros und Hotels.

Beleuchtungssteuerung mit KNX und DALI – ein starkes Team



Legende:

- 1 Pendelleuchte mit Elektronischem Vorschaltgerät (EVG)
- 2 DALI-Kombisensor
- 3 Deckenleuchte mit EVG
- 4 KNX-Präsenzmelder
- 5 KNX-Raumbediengerät/-Taster
- 6 KNX/DALI-Gateway Twin

Integration der DALI-Beleuchtungsanlage mit KNX

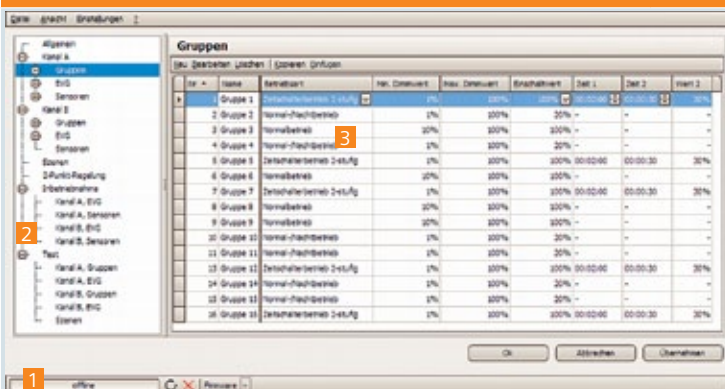
Beleuchtungsanlagen bieten durch DALI die Möglichkeit, die Steuerung über KNX voll zu integrieren. Das ist die einfachste Art der Integration in ein Gebäudeautomationsystem.

Der Planer kann frei zwischen geeigneten Sensoren mit KNX und DALI wählen. Das KNX/DALI-Gateway stellt alle Funktionen über

KNX transparent zur Verfügung. Die Funktionsblöcke können sowohl intern als auch extern verwendet werden.

Bei einem Ausfall des KNX werden im optionalen Standalone-Betrieb alle Aktionen innerhalb der DALI-Linien weiterhin ausgeführt.

Effiziente Konfiguration durch benutzerfreundliches ETS Plug-in und optionale Zusatzsoftware (ETS Apps)



Legende:




- 1 Statuszeile
- 2 Baumstruktur
- 3 Tabellarische Darstellung

Mehr Effizienz bei der Projektierung und Inbetriebnahme mit ETS




- Übersichtliche Tabellarische Darstellung der Parameterseiten mit Überblick in einer Baumstruktur (wie im Explorer)
- Spalten individuell einstellbar, Sortierung und Filterung
- „Parameter übernehmen“ zwischen Zeilen
- Zurücksetzen von Ansichten und Einstellungen pro Parameterseite oder aber für alles zusammen
- Gruppierung der Kommunikationsobjekt-Bezeichnungen nach Funktionsblöcken mit individuellen Bezeichnungen

- Statuszeile über KNX (Verbindungsstatus/Firmware)
- Optimierter Download über KNX
- Sicherung aller Konfigurationsdaten innerhalb der ETS
- Zusatzsoftware (ETS Apps) für Datenimport und Applikationswechsel (im KNX Online-Shop)

Technische Daten

Typ	Beschreibung
 N 141/31	KNX/DALI Gateway Twin N 141/31 <ul style="list-style-type: none"> • Kommunikation über KNX mit digitalen elektronischen Vorschaltgeräten (EVG), die eine DALI-Schnittstelle besitzen • Zwei DALI-Ausgängen nach IEC 60929, an die über eine DALI-Busleitung jeweils bis zu 64 DALI-EVGs und zusätzlich bis zu 10 DALI-Sensoren anschliessbar sind • Integriertem Netzgerät für eine Eingangsspannung von AC 110...240 V, 50/60 Hz oder DC 120...240 V zur Spannungsversorgung der Gateway-Elektronik und der DALI-Ausgänge • DALI-Ausgangsspannung von ca. 19 V, potentialfrei und kurzschlussfest • LC-Display zur Anzeige von Betriebszuständen und Fehlermeldungen • Taster zum Umschalten zwischen Bus- und Direktbetrieb • Eine LED pro DALI-Ausgang zur Schaltzustandsanzeige aller angeschlossenen Leuchten im Direktbetrieb • Ein Tasterpaar pro DALI-Ausgang zum gemeinsamen Ein- bzw. Ausschalten aller angeschlossenen Leuchten im Direktbetrieb • Aufteilung der max. 128 DALI-EVGs auf max. 32 DALI-Gruppen, die ausschliesslich gruppenweise angesteuert werden können (Schalten, Dimmen und Dimmwert-Setzen) und als Gruppe Status- und Leuchtmittelausfall melden • Konfigurierbares Verhalten bei Busspannungsausfall (Standalone-Betrieb) <ul style="list-style-type: none"> • Ansteuerung (Schalten, Dimmen und Dimmwert-Setzen) aller angeschlossenen Leuchten gemeinsam im Broadcast-Betrieb • Meldung und Anzeige eines Lampen- und EVG-Fehlers pro Leuchtengruppe und pro DALI-Teilnehmer • Umsetzung von Dimmbefehlen in eine temporäre Sollwertverschiebung bei EVGs mit integrierter Konstantlichtregelung und direkt angeschlossenen Helligkeitssensor • Einstufiger oder zweistufiger Zeitschalterbetrieb • Integrierter Szenensteuerung für bis zu 32 Szenen • 16 integrierte 2-Punkt-Regler zur Helligkeitsregelung • Zuordnung der DALI-EVGs zu den einzelnen Gruppen und mit Testmöglichkeit der EVGs, Gruppen und Szenen mittels der ETS bei der Inbetriebnahme des Gateway • Zuordnung der DALI-Sensoren und Testmöglichkeit der Sensoren mittels der ETS bei der Inbetriebnahme des Gateway • Integrierter KNX-Busankoppler mit max. nur halber Standard-Buslast (5 mA) • KNX-Busanschluss über Busklemme • Reiheneinbaugerät für Montage auf Tragschiene TH35 DIN EN 60715, max. Breite 4 TE (1 TE = 18 mm)
	DALI Tastereingang 4-fach <ul style="list-style-type: none"> • Binäreingabegerät • 4 Eingänge zum Anschluss von Installationstastern • Pro Eingang unterstützte Aktionen <ul style="list-style-type: none"> - kurzer Tastendruck - langer Tastendruck • Integrierte DALI-Ankopplung zur Kommunikation mit einem zentralen DALI Controller <ul style="list-style-type: none"> • Spannungsversorgung über die DALI-Leitung mit 6 mA DALI-Bus-Last • Zum Einbau in eine UP-Wand- bzw. UP-Deckendose mit 60 mm Durchmesser und 60 mm Tiefe • Steckklemmen zum Anschluss der DALI-Leitung • Kabelset zum Anschluss der Taster
	DALI Kombisensor Büro <ul style="list-style-type: none"> • Als Passiv-Infrarot-Melder für Deckenmontage im Innenbereich <ul style="list-style-type: none"> - Erfassungsbereich horizontal 360°, vertikal ca. 80° - zum Überwachen einer Fläche mit Durchmesser ca. 4 m bis ca. 7 m (abhängig von der Montage- bzw. Raumhöhe) - LED am Sensorkopf zur Anzeige • Als Helligkeitsfühler <ul style="list-style-type: none"> - kegelförmige Erfassung, Öffnungswinkel 90° - Messbereich 20 lx bis 1000 lx <ul style="list-style-type: none"> • Integrierte DALI-Ankopplung zur Kommunikation mit einem zentralen DALI Controller • Spannungsversorgung über die DALI-Leitung mit 5 mA DALI-Bus-Last • Steckklemmen zum Anschluss der DALI-Leitung • Zum Einbau in eine abgehängte Decke

Auswahl- und Bestelldaten (06/2013)

Typ	Ausführung	LK	Bestell-Nr. E-Nr.	PE (ST, SZ, M)	PKG*/VPE	PG	Gewicht pro PE etwa kg
 5WG1141-1AB31	N 141/31 KNX/DALI-Gateway Twin N 141/31 Broadcast, 32 Gruppen, 32 Szenen, DALI-Sensoren	A	5WG1141-1AB31 405 701 204	1	1	030	0,470
	Zubehör						
 5WG1141-2AB71	DALI-Tastereingang 4fach UP 141/71	A	5WG1141-2AB71 405 600 244	1	1	030	0,040
 5WG1141-2AB51	DALI-Kombisensor Büro UP 141/51	A	5WG1141-2AB51 535 942 261	1	1	022	0,110

* Diese Menge oder ein Vielfaches dieser Menge kann bestellt werden.

Siemens Schweiz AG
Infrastructure & Cities Sector
Building Technologies
Sennweidstrasse 47
6312 Steinhausen
Schweiz
Tel. +41 585 579 221
Fax +41 585 579 490
cps.ch@siemens.com

Die Informationen in diesem Dokument enthalten allgemeine Beschreibungen der technischen Möglichkeiten, die im Einzelfall nicht immer vorliegen müssen. Die gewünschten Leistungsmerkmale sind daher im Einzelfall bei Vertragsschluss festzulegen.

© Siemens Schweiz AG, 2013 • Bestell-Nr. BT-10790D/CH-AN • Änderungen vorbehalten

Answers for infrastructure.

Unsere Welt erfährt Veränderungen, die uns zu einem neuartigen Denken zwingen: demografischer Wandel, Urbanisierung, globale Erwärmung und Ressourcenknappheit. Maximale Effizienz hat deswegen höchste Priorität – und das nicht nur in puncto Energie. Zusätzlich werden wir noch mehr Komfort für das Wohlbefinden der Nutzer schaffen müssen. Auch der Bedarf nach Schutz und Sicherheit wird immer grösser. Für unsere Kunden ist Erfolg dadurch definiert, wie gut sie diese Herausforderungen meistern. Siemens hat die Antworten dazu.

«Wir sind der zuverlässige Technologiepartner für energieeffiziente, sichere und geschützte Gebäude und Infrastruktur.»