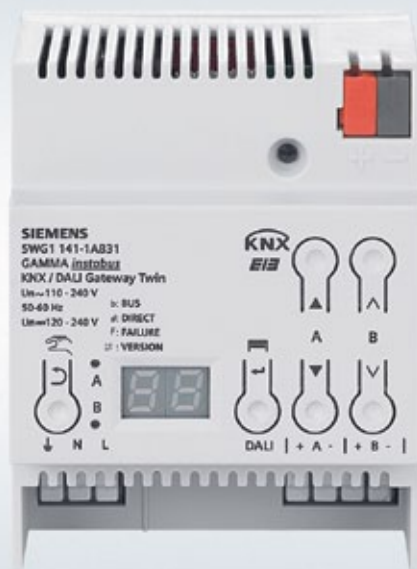


# SIEMENS



La norme mondiale pour la domotique et la technique de système de bâtiment



siemens.ch/gamma

## Passerelle KNX/DALI Twin – double avantage en toute facilité

Nouvelle dimension dans la commande d'éclairage – des actionneurs DALI et capteurs DALI sur deux sorties DALI

### Un double avantage productif

La passerelle KNX/DALI Twin compacte offre un avantage supplémentaire grâce à deux sorties DALI qui peuvent être configurées de manière totalement indépendante l'une de l'autre. Il est ainsi possible de commander simultanément jusqu'à 128 actionneurs DALI via le mode Broadcast, actionneurs répartis en 32 groupes ou intégrés dans 32 scènes. Un système de détection de tension d'erreur intégré protège les sorties DALI des erreurs d'installation.

### Installation hautement flexible

Une sélection de capteurs DALI peut être raccordée aux 128 actionneurs DALI, ce qui permet une plus grande liberté d'organisation. La commande d'éclairage peut être réalisée de manière flexible avec des capteurs KNX ou DALI. Afin de protéger toutes les fonctions DALI en cas de panne de la communication KNX et de maintenir leur fonctionnement, il convient de sélectionner le mode Standalone en option. Il est possible ainsi de

réaliser des installations d'éclairage uniquement de type DALI.

### Configuration aisée

Le plug-in ETS simple d'utilisation facilite et accélère la configuration et le paramétrage de toutes les fonctions et de tous les appareils DALI. Les tableaux clairs peuvent être organisés de manière individuelle. La fonction d'importation pratique permet de convertir et d'importer rapidement et en toute facilité des données de configuration d'autres passerelles KNX/DALI de Siemens.

### Planification et mise en service en un tournemain

L'utilisation d'ETS Apps\* simplifie nettement la planification. La configuration et la mise en service sont également plus aisées et plus rapides. Les ETS Apps permettent en effet d'effectuer un échange avec les données de planification et de procéder à des opérations de masse lors d'un changement d'application.

### Points forts

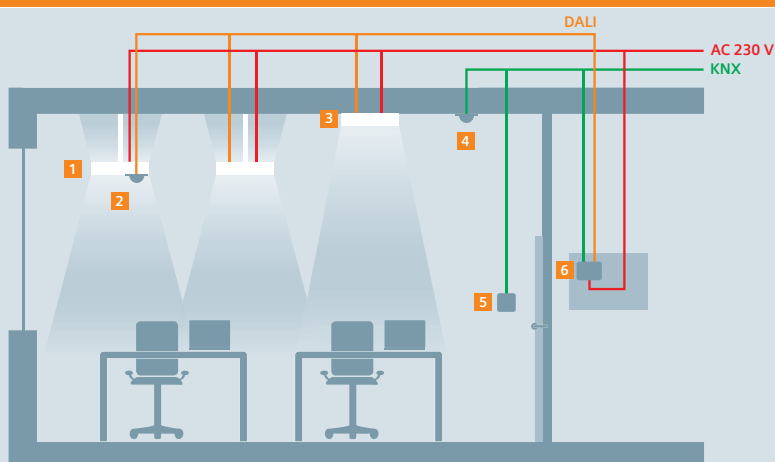
- Meilleure efficacité grâce aux deux sorties DALI indépendantes
- Installation hautement flexible grâce aux capteurs DALI
- Configuration plus rapide grâce aux plugs-ins ETS optimisés
- Téléchargement KNX rapide grâce à la procédure optimisée
- Planification et mise en service plus efficaces grâce au logiciel supplémentaire

\* Pour obtenir de plus amples informations concernant les ETS Apps, veuillez consulter le site [www.knx.org/knx-tools/ets-apps](http://www.knx.org/knx-tools/ets-apps)

# Commande d'éclairage efficace grâce à KNX et DALI

L'utilisation de la passerelle KNX/DALI Twin permet de commander l'éclairage de façon efficace et ce, après une installation et une configuration très simples à réaliser. Une solution idéale surtout dans les bureaux et les hôtels.

## Commande de l'éclairage grâce à KNX et DALI – une équipe de choc



### Légende:

- 1 Lampe à suspension avec ballast électronique (BE)
- 2 Capteur combiné DALI
- 3 Plafonnier avec BE
- 4 Détecteur de présence KNX
- 5 Boîtier d'ambiance/bouton-poussoir KNX
- 6 Passerelle KNX/DALI Twin

### Intégration de l'installation d'éclairage DALI avec KNX

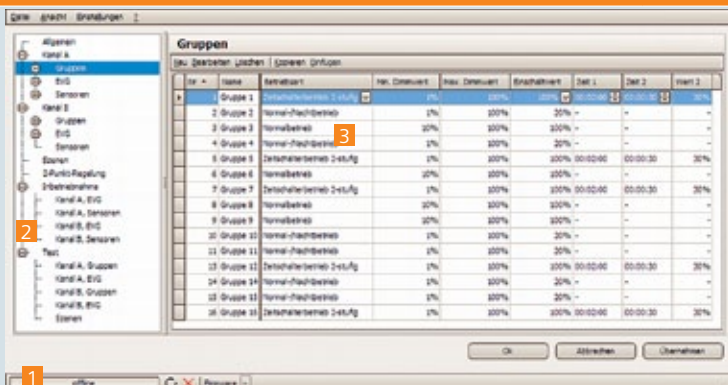
Les installations d'éclairage permettent, grâce à DALI, d'intégrer entièrement la commande via KNX. Il s'agit du moyen le plus simple de procéder à une intégration dans un système d'automatisation des bâtiments.

Le planificateur peut choisir librement parmi des capteurs avec KNX et DALI appropriés. La passerelle KNX/DALI met à disposition

toutes les fonctions de manière transparente via KNX. Les blocs fonctionnels peuvent être utilisés aussi bien en interne qu'en externe.

En cas de panne du KNX, toutes les actions continuent d'être exécutées dans les lignes DALI en mode de fonctionnement optionnel Standalone.

## Configuration grâce au plug-in ETS simple d'utilisation et aux logiciels supplémentaires en option (ETS Apps)



### Légende:




- 1 Ligne de statut
- 2 Structure arborescente
- 3 Présentation sous forme de tableau

### Une meilleure efficacité lors de la planification et de la mise en service avec ETS




- Présentation sous forme de tableau claire des pages de paramètres avec aperçu dans une structure arborescente (comme dans Explorer)
- Colonnes adaptables individuellement, tri et filtrage
- «Prise en compte des paramètres» entre les lignes
- Réinitialisation des vues et des réglages pour chaque page de paramètres ou pour toutes les pages

- Regroupement des désignations d'objets de communication en fonction des blocs fonctionnels avec désignations individuelles
- Ligne de statut via KNX (statut de connexion/microprogramme)
- Téléchargement optimisé via KNX
- Protection de toutes les données de configuration dans l'ETS
- Logiciels supplémentaires (ETS Apps) pour l'importation de données et le changement d'application (dans la boutique en ligne KNX)

## Données techniques

Type	Description
 N 141/31	<b>Passerelle KNX/DALI Twin N 141/31</b> <ul style="list-style-type: none"> <li>• Communication via KNX avec ballasts électroniques équipés d'une interface DALI</li> <li>• Deux sorties DALI selon CEI 60929. Il est possible de raccorder à chacune de ces sorties jusqu'à 64 BE DALI et jusqu'à 10 capteurs DALI via une ligne de bus DALI</li> <li>• Bloc d'alimentation intégré pour une tension d'entrée de CA 110...240 V, 50/60 Hz ou CC 120...240 V pour l'alimentation en tension de l'électronique de la passerelle et des sorties DALI</li> <li>• Tension de sortie DALI d'env. 19 V, libre de potentiel et protégée contre les courts-circuits</li> <li>• Écran LC qui affiche les états de fonctionnement et les messages d'erreur</li> <li>• Bouton-poussoir qui permet de commuter entre le mode bus et le mode direct</li> <li>• Une LED par sortie DALI indique l'état de commutation de tous les appareils d'éclairage raccordés en mode direct</li> <li>• Une paire de boutons-poussoirs par sortie DALI pour une activation ou désactivation commune de tous les appareils d'éclairages raccordés en mode direct</li> <li>• Répartition des 128 BE DALI max. en 32 groupes DALI max. Ces BE peuvent être commandés exclusivement par groupes (activation, variation et définition de la valeur de variation) et signalent les pannes de statut et d'appareils d'éclairage en tant que groupe</li> <li>• Comportement configurable en cas de panne de la tension du bus (mode de fonctionnement Standalone)</li> </ul> <ul style="list-style-type: none"> <li>• Commande (activation, variation et définition d'une valeur de variation) de tous les appareils d'éclairage raccordés en mode Broadcast</li> <li>• Signalisation et affichage des erreurs au niveau des lampes et des BE par groupe d'appareils d'éclairage et par participant DALI</li> <li>• Mise en œuvre de commandes de variation dans un décalage temporaire de la consigne pour les BE avec régulation intégrée de la lumière constante et capteur de luminosité directement raccordé</li> <li>• Mode minuterie à un niveau ou à deux niveaux</li> <li>• Commande de scènes intégrée (32 scènes maximum)</li> <li>• 16 régulateurs 2 points intégrés pour le réglage de la luminosité</li> <li>• Affectation des BE DALI dans différents groupes et possibilité de tester les BE, les groupes et les scènes grâce à l'ETS lors de la mise en service de la passerelle</li> <li>• Affectation des capteurs DALI et possibilité de tester les capteurs grâce à l'ETS lors de la mise en service de la passerelle</li> <li>• Coupleur à bus KNX intégré avec la moitié seulement de la charge du bus max. (5 mA)</li> <li>• Raccordement au bus KNX via la borne de bus</li> <li>• Appareil encastrable en série à monter sur un rail porteur TH35 DIN EN 60715, larg. max. 4 modules (1 module = 18 mm)</li> </ul> Accessoires
	<b>Quadruple entrée bouton-poussoir DALI</b> <ul style="list-style-type: none"> <li>• Périphérique d'entrée binaire</li> <li>• 4 entrées pour le raccordement des boutons-poussoirs de l'installation</li> <li>• Actions supportées par entrée               <ul style="list-style-type: none"> <li>- brève pression des touches</li> <li>- longue pression des touches</li> </ul> </li> <li>• Raccordement DALI intégré pour la communication avec un contrôleur DALI central</li> </ul> <ul style="list-style-type: none"> <li>• Alimentation en tension via la ligne DALI avec charge du bus DALI de 6 mA</li> <li>• Intégration dans un boîtier UP à fixer au mur ou au plafond, d'un diamètre de 60 mm et d'une profondeur de 60 mm</li> <li>• Bornes enfichables pour le raccordement de la ligne DALI</li> <li>• Set de câbles pour le raccordement des boutons-poussoirs</li> </ul>
	<b>Capteur combiné DALI bureau</b> <ul style="list-style-type: none"> <li>• Détecteur infrarouge passif pour montage au plafond à l'intérieur               <ul style="list-style-type: none"> <li>- Avec angle de saisie horizontal 360 °, vertical env. 80 °</li> <li>- pour contrôler une surface d'un diamètre d'env. 4 m à 7 m (selon la hauteur de montage et de la pièce)</li> <li>- LED de signalisation sur la partie supérieure du capteur</li> </ul> </li> <li>• En tant que capteur de luminosité               <ul style="list-style-type: none"> <li>- Saisie conique, angle d'ouverture 90 °</li> <li>- Plage de mesure 20 lx à 1000 lx</li> </ul> </li> </ul> <ul style="list-style-type: none"> <li>• Raccordement DALI intégré pour la communication avec un contrôleur DALI central</li> <li>• Alimentation en tension via la ligne DALI avec charge du bus DALI de 5 mA</li> <li>• Bornes enfichables pour le raccordement de la ligne DALI</li> <li>• À intégrer dans un faux plafond</li> </ul>

## Informations sélection et commande (06/2013)

Type	Modèle	CDL	N° de commande N° E	UP (P, S M)	TE*/UE	GP	Poids par UE env. kg
 5WG1141-1AB31	<b>N 141/31 Passerelle KNX/DALI Twin N 141/31</b> Broadcast, 32 groupes, 32 scènes, capteurs DALI	A	<b>5WG1141-1AB31</b> <b>405 701 204</b>	1	1	030	0,470
Accessoires							
 5WG1141-2AB71	<b>Quadruple entrée bouton-poussoir DALI</b>	A	<b>5WG1141-2AB71</b> <b>405 600 244</b>	1	1	030	0,040
 5WG1141-2AB51	<b>Capteur combiné DALI bureau</b>	A	<b>5WG1141-2AB51</b> <b>535 942 261</b>	1	1	022	0,110

\* Il est possible de commander cette quantité ou plusieurs fois cette quantité.

Siemens Suisse SA  
Infrastructure & Cities Sector  
Building Technologies  
Sennweidstrasse 47  
6312 Steinhausen  
Suisse  
Tél. +41 585 579 221  
Fax +41 585 579 490  
cps.ch@siemens.com

Les informations figurant dans le présent document correspondent à des descriptions générales des options techniques disponibles, qui ne sont pas toujours réalisées dans chaque cas. Les fonctionnalités souhaitées doivent donc être spécifiées au moment de la conclusion de chaque contrat.

© Siemens Suisse SA, 2013 • N° de commande BT-10773F/CH-AN • Sous réserve de modification

#### Answers for infrastructure.

Notre monde connaît des mutations qui nous obligent à penser autrement: évolution démographique, urbanisation, réchauffement de la planète, restriction des ressources. Priorité est donnée à une efficacité maximale – et pas seulement en matière d'énergie. Il faut aussi offrir encore plus de confort pour assurer le bien-être des utilisateurs. Quant au besoin de protection et de sécurité, il ne cesse de croître. Pour nos clients, le succès se mesure à notre capacité de relever avec brio ces défis. Siemens possède les réponses.

**«Nous sommes le partenaire technologique fiable pour des bâtiments et des infrastructures écoénergétiques, sûrs et protégés.»**