

gebäude
netzwerk
initiative



GNI-Feierabend Seminar

BIM, AUCH FÜR FUSSBALLSTARS

Lipo Park Schaffhausen

25. April 2017
17:00 Uhr

BIM, auch für Fussballstars

Ein BeiSPIEL live erleben

25. April 2017

Lipo Park, Schaffhausen



Am 28. August 2015 begannen die Bauarbeiten für den LIPO Park Schaffhausen an der Industriestrasse in Schaffhausen-Herblingen. Für rund CHF 60 Mio. Gesamtinvestitionssumme wurde in einer Rekordzeit von nur 18 Monaten das multifunktionale Fussballstadion inklusive Mantelnutzung erstellt.

Speziell zu erwähnen ist die Installation der grössten Indach-Photovoltaikanlage in der Deutschschweiz. Mit einer Leistung von über 1 MWP produziert die Anlage bei optimaler Sonneneinstrahlung rund das Dreifache der vom LIPO Park Schaffhausen benötigten Strommenge. Der Überschuss kommt den übrigen Stromkonsumenten zu Gute.

Hier erfahren Sie aus erster Hand wie mit BIM gearbeitet wurde und vieles mehr.

17:00

Begrüssung: Pierre Schoeffel

Leiter der Geschäftsstelle GNI

Kurze Einführung in den Betrieb und die Vermaklung eines Fussball- und Eventstadions

Fabio Lenzlinger

Dr. oec. HSG, Geschäftsführer, Stadion Schaffhausen AG

Der LIPO Park Schaffhausen ist ein multifunktionales Stadion. Neben dem Kernnutzen als Fussballstadion und als Heimstätte des FC Schaffhausen mit einer Kapazität von 8200 Zuschauern, dient das Stadion auch als Eventlocation für Konzerte sowie zur Durchführung von Seminaren und Kongressen.

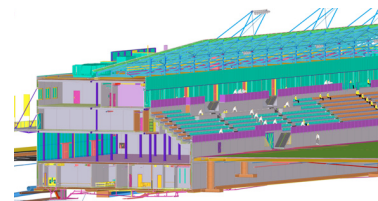


BIM-Planung in der Praxis

Michael Scheiwiler

Geschäftsleitungsmitglied, Mitinhaber und zuständig für Projektentwicklung & Projektplanung, Methabau

Anhand des Bauprojekts LIPO Parks wird gezeigt, wie bei Methabau mit über 15 Jahren Erfahrung in der 3D-Konstruktionsplanung vorgegangen wird. Es werden die Chancen und die Hürden bei dieser Art von Planung aufgezeigt, und wieso es sich nach Ansicht von Methabau als eher schwierig erweisen wird, das System BIM in der Schweiz durchzusetzen.



BIM, auch für Fussballstars

Ein BeiSPIEL live erleben

25. April 2017

Lipo Park, Schaffhausen

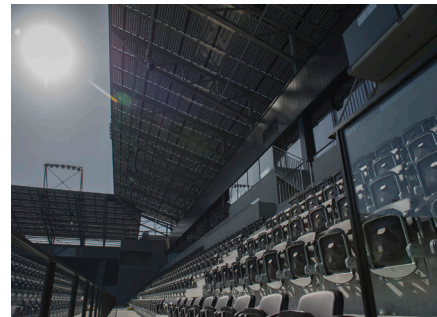


„Ästhetische Indach-Fotovoltaikanlage refinanziert mit Eigenverbrauchsmodell gem. EnG; SR 730.0“

Daniel Meyer

dipl. Masch.-Ing. ETH GEMBA HSG,
Leiter Erneuerbare Energien, EKS

Die architektonisch perfekt in den LIPO Park integrierte Fotovoltaikanlage der EKS AG ist in mehrfacher Hinsicht clever: Verbundsicherheitsglasmodule schützen die Fussballfans vor Witterung. Dennoch lassen sie elegant eine Restlichtmenge an Sonnenlicht durch. Mit der Eigenverbrauchsregelung versorgt die Anlage das Stadion und die Betriebe der Mantelnutzung mit ökologischem Strom.



BIM: Nutzen für Hersteller/Lieferanten

Alfred Freitag

Leiter Verkauf Schweiz, Belimo Automation AG

Die sechs Schlüsselgrössen BIMPUG des Unternehmenserfolges sind wohl bekannt. Davon deckt BIM 50% Ihres Erfolges ab. Wie dies möglich ist erfahren Sie in 20 Minuten.



18:30

Rundgang

4 Gruppen - 45 Min.

Thema: Stadion und Gebäudetechnik

19:15

Apero

offert durch Belimo AG, EKS, Pezag Elektro AG

Informationen

Dienstag, 25. April 2017 : Lipo Park, Schaffhausen

Ort: Industriestrasse, 8207 - Schaffhausen
Start: 17.00 Uhr

Kosten: Fr. 50.- für Nichtmitglieder
Fr. 30.- für Verbandsmitglieder

Gratis für GNI-Firmenmitglieder und Studenten in Erststudium.

Die Bezahlung erfolgt am Seminar mit Bargeld.
Eine Bestätigung mit Wegbeschreibung erhalten Sie nach der Anmeldung per E-Mail.

BELIMO

Energie für Ihre Ideen



pezagelektro ag

Anmeldung direkt via

www.g-n-i.ch/de/seminare-events/gni-seminare/